



Société Neuchâteloise des Officiers (SNO)

Case postale 223
2013 Colombier
www.ofne.ch

Le comité de la SNO a le plaisir de vous transmettre l'invitation du commandant de la br bl 1, le brigadier Yvon Langel, à venir découvrir le combat mécanisé moderne en rendant visite au bat chars 18, commandé par le lieutenant-colonel EMG Philipp Thalmann, au Centre d'Instruction au combat Ouest de Bure le 15 septembre 2015.

« Visite au bat chars 18 »



1. Date / emplacement / déplacements (organisés par br bl 1)

- Mardi 15 septembre 2015 / 0900 / Place d'armes de Bure
- Neuchâtel (Place du Port) / départ 0700 / retour 1900
- La Chaux-de-Fonds (Place des Forains) / départ 0745 / retour 1830

2. Remarques

- Merci au brigadier Langel, cdt br bl 1, pour l'invitation ; au col Jacquat, OSA br bl 1, pour l'organisation, ainsi qu'au lt col EMG Thalmann pour l'accueil de son bataillon.
- Tenue de service (comité) ou civile apte à faire campagne

3. Inscription

- Délai : jusqu'au 30 août 2015
- Comment : par courriel à « info@ofne.ch »
ou par écrit à : SNO / Case postale 223 / 2013 Colombier
- Précisez si vous utilisez les transports prévus et depuis où.



Société Neuchâteloise des Officiers (SNO)

Case postale 223

2013 Colombier

www.ofne.ch

« Visite au bat chars 18 »

Programme du 15.09.2015

Heures	Quoi
0700 - 0730	Déplacement : Neuchâtel > Bure
0745 - 0855	La Chaux-de-Fonds > Bure
0900 - 0925	Accueil par le bat chars 18
0930 - 1000	Introduction et présentation <ul style="list-style-type: none">• Cdt br bl 1• Cdt bat chars 18
1000 - 1115	Les troupes blindées et le combat moderne
1120 - 1235	Visite au Centre d'instruction aux combats ouest (CIC)
1240 - 1255	Déplacement
1300 - 1425	Apéritif et repas
1430 - 1625	Démonstration du bat chars 18
1630 - 1655	Rafraîchissement
1700 - 1830	Déplacement : Bure > La Chaux-de-Fonds
1840 - 1900	Bure > Neuchâtel

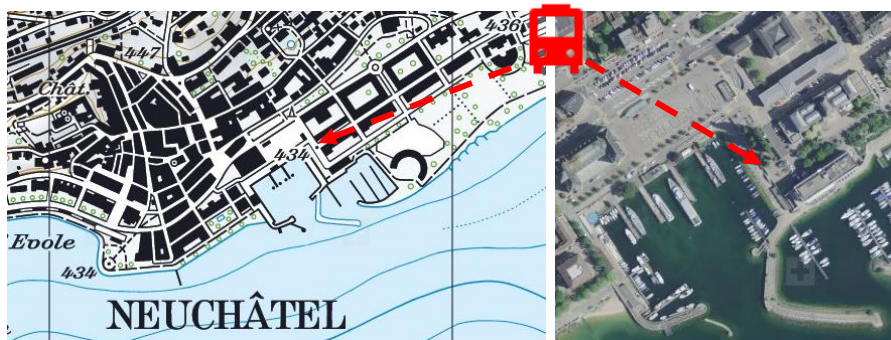


Société Neuchâteloise des Officiers (SNO)

Case postale 223
2013 Colombier
www.ofne.ch

Visite bat chars 18 : points de contact

1 NEUCHÂTEL (Emplacement de départ et de retour)



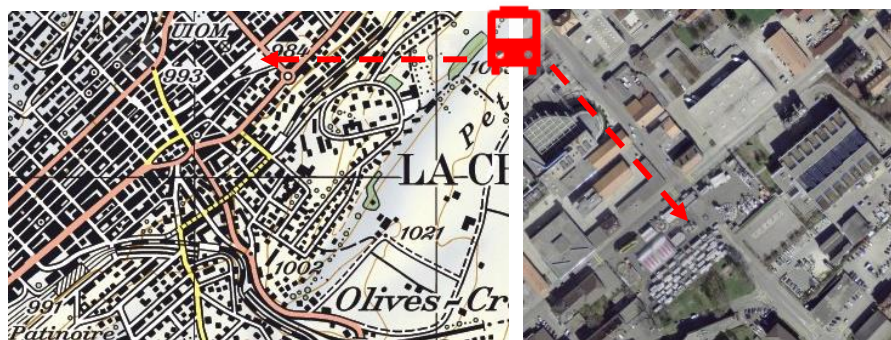
1.1 Coordonnées : Place du Port

CH03 : 561 674 / 204 612

WGS 84 (lat/log) : 46.99146 / 6.93480

Rendez-vous : 0645 / Départ : 0700 / Retour : 1900

2 La CHAUX-DE-FONDS (Emplacement de départ et de retour)



2.1 Coordonnées : Place des Forains

CH03 : 554 265 / 217 516

WGS 84 (lat/log) : 47.10706 / 6.83610

Rendez-vous : 0730 / Départ : 0745 / Retour : 1830

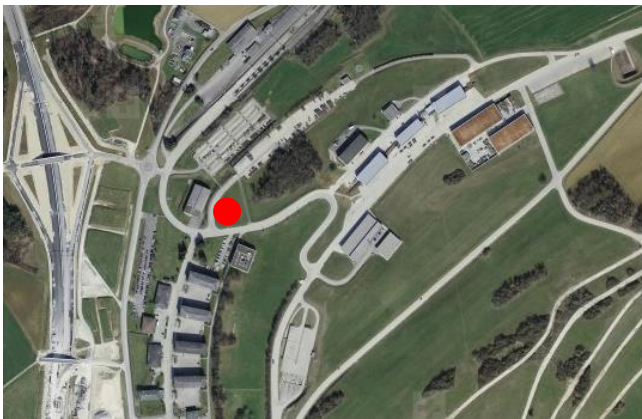


Société Neuchâteloise des Officiers (SNO)

Case postale 223
2013 Colombier
www.ofne.ch

Visite bat chars 18 : emplacement Bure

1 BURE (Point d'arrivée et de départ)



1.1 Coordonnées

CH03 : 567 890 / 255 832

WGS 84 (lat(log) : 47.45249 / 7.01285

Heure d'arrivée : 0855 / Heure de départ (retour) : 1700